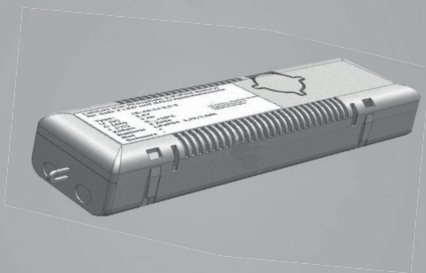


# ISB Systems



**Solight SB 25**  
Einzelbatterieversorgung

# LED Rettungszeichenleuchte Solight SB 25

## Leuchte für Einzelbatterieversorgung

Flaches, ansprechendes Stahlblechgehäuse

Sehr geringe Wartungskosten durch zuverlässige LED Technik

Extrem lange Lebensdauer durch spezielles Thermomanagement

Montagefreundliche Konstruktion

Leicht zu handhabender Verschlussmechanismus

Ausführungen für Wand- oder Deckenmontage

10 mm dicke Lichtlenkscheibe mit austauschbaren Piktogrammen

Leuchtdichte 500cd/m<sup>2</sup>

Rettungszeichen nach ISO 7010

Optionale DALI Kommunikation möglich

Bausteine sind immer mit Auto-Test-Funktion

Die Notlichtelemente sind für 1h und 3h Bemessungsbetriebsdauer ausgelegt



Pfeil unten = PU



Pfeil rechts = PR



Pfeil links = PL



weiße Rückscheibe

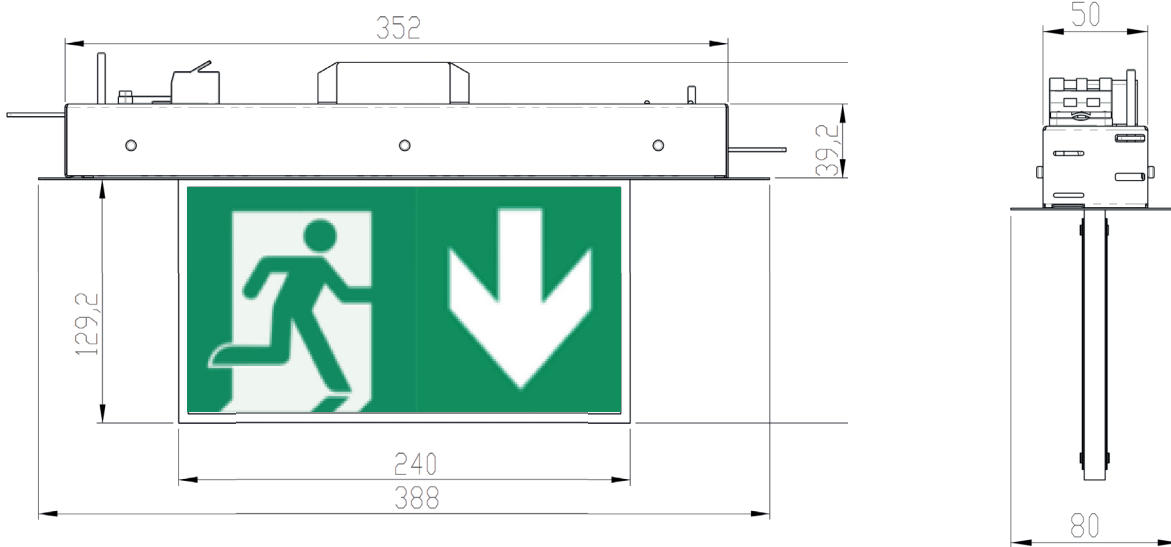
Die Notlichtbausteine sind für den Einsatz in Notbeleuchtungsanlagen nach VDE 0108 oder EN50172 geeignet. Sie sind nach EN 60598-2-22 und IEC 61347-2-13 gebaut für den Betrieb von Power LED oder LED Platinen.

Netzspannung:	230V +/-10%	Max. Messpunkttemperatur [tc]:	70°C
Netzfrequenz:	50...60Hz	Gehäuse:	Stahlblech weiß
Schutzart:	IP 32	Piktogramm-Set:	Piktogrammfolien-Set liegt incl. weißer folie bei
Schutzklasse:	I	Prüfung nach:	EN 61347-2-7 EN 61000-3-2/3-3 EN 60598-2-22 EN 55015
LED Leistung:	1,7 Watt	Automatischer Selbsttest nach:	EN 62034
Bemessungsbetriebsdauer:	1h, 3h, 8h	Geeignet in Anlagen nach:	VDE 0108 EN 50172
Max. Umgebungstemperatur [ta]:	-0°C bis +35°C -5°C bis +30°C		
Abmessungen (LxTxH) mm:	388 x 80 x 40 (Gehäuse)  240 x 128 x 10 (Scheibe)		

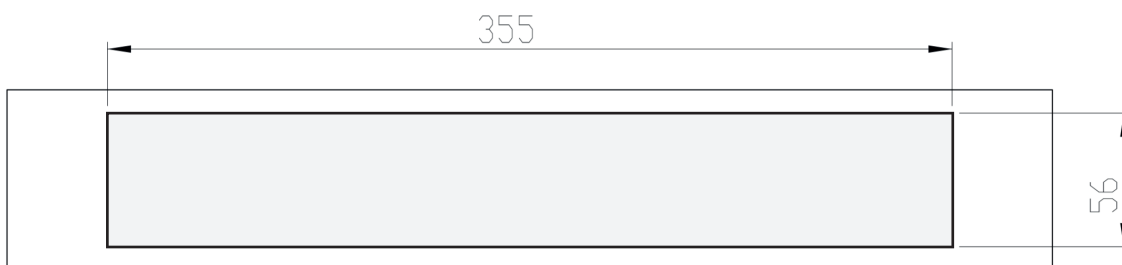
	230V AC +/-10%	50/60 Hz	25m	1,7 Watt	IP32	I	 1h/3h/8h	Stahlblech	 LiFePo4	
---	-------------------	-------------	-----	----------	------	---	--	------------	---	--

# LED Rettungszeichenleuchte Solight SB 25

## Leuchte für Einzelbatterieversorgung



### Deckenausschnitt



# ISB Systems GmbH



**Innovativ**

**Sicher**

**Bewährt**



**ISB - Systems**

ISB Systems GmbH  
Valentinstrasse 45  
D-96103 Hallstadt  
Tel: 0049 951 24133229  
Fax: 0049 951 40859679  
[www.isb-systems.de](http://www.isb-systems.de)